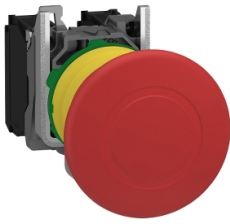


# Fiche technique du produit

Spécifications



## Harmony XB5 - arrêt urgence - Ø40 - pousser tirer - rouge - 1O+1F - vis étrier

XB5AT845

**Statut commercial:** Commercialisé

### Principales

Gamme de produit	Harmony XB5
Type de produit ou équipement	Bouton-poussoir d'arrêt d'urgence Bouton poussoir d'arrêt d'urgence
Nom de l'appareil	XB5
Matériau de la collerette	Plastique gris foncé
Matière de l'embase de fixation	Plastique
Type de tête	Standard
Diamètre de fixation	22 mm
Vente par quantité indivisible	1
Forme de la tête de l'unité de signalisation	Rond
Type d'unité de commande	déclenchement et accrochage mécanique
Remise à zéro	Pousser-tirer
Profil de l'unité de commande	Rouge coup de poing Ø 40 mm, sans marquage
Type et composition des contacts	1 NF + 1 NO
Fonctionnement des contacts	Coupure lente
Mode de raccordement	Borniers à vis-étrier, $\leq 2 \times 1,5 \text{ mm}^2$ avec embout se conformer à IEC 60947-1 Borniers à vis-étrier, $\geq 1 \times 0,22 \text{ mm}^2$ sans embout se conformer à IEC 60947-1
Présentation du produit	Produit complet

### Complémentaires

Hauteur	43 mm
largeur	40 mm
Profondeur	82 mm
Description des bornes ISO n°1	(13-14)NO (11-12)NF
Poids du produit	0,065 kg 0,076 kg
Tenue au nettoyage haute pression	7000000 Pa à 55 °C, distance : 0,1 m
Utilisation des contacts	Contacts standards
Ouverture positive	Avec se conformer à CEI 60947-5-1 annexe K
Course d'actionnement	1,5 mm (état électrique modifié NF) 2,6 mm (état électrique modifié NO) 4,3 mm (course totale)
Force d'actionnement	50 N

<b>Durée de vie mécanique</b>	300000 cycle
<b>Couple de serrage</b>	0,8...1,2 N.m se conformer à IEC 60947-1
<b>Forme de la tête de vis</b>	Transversal compatible avec cruciforme Philips n° 1 tournevis Transversal compatible avec pozidriv No 1 tournevis Fendu compatible avec plat Ø 4 mm tournevis Fendu compatible avec plat Ø 5,5 mm tournevis
<b>Matière des contacts</b>	Alliage d'argent (Ag/Ni)
<b>Protection contre les courts-circuits</b>	10 A fusible type gG se conformer à CEI 60947-5-1
<b>[Ith] courant thermique conventionnel</b>	10 A se conformer à CEI 60947-5-1
<b>[Uij] tension assignée d'isolement</b>	600 V (degré de pollution 3) se conformer à IEC 60947-1
<b>[Uimp] tension assignée de tenue aux chocs</b>	6 kV se conformer à IEC 60947-1
<b>[Ie] courant assigné d'emploi</b>	3 A à 240 V, AC-15, A600 se conformer à CEI 60947-5-1 6 A à 120 V, AC-15, A600 se conformer à CEI 60947-5-1 0,1 A à 600 V, DC-13, Q600 se conformer à CEI 60947-5-1 0,27 A à 250 V, DC-13, Q600 se conformer à CEI 60947-5-1 0,55 A à 125 V, DC-13, Q600 se conformer à CEI 60947-5-1 1,2 A à 600 V, AC-15, A600 se conformer à CEI 60947-5-1
<b>Durée de vie électrique</b>	1000000 cycle, AC-15, 2 A à 230 V, cadence de fonctionnement <3600 cyc/h, facteur de charge: 0,5 se conformer à CEI 60947-5-1 annexe C 1000000 cycle, AC-15, 3 A à 120 V, cadence de fonctionnement <3600 cyc/h, facteur de charge: 0,5 se conformer à CEI 60947-5-1 annexe C 1000000 cycle, AC-15, 4 A à 24 V, cadence de fonctionnement <3600 cyc/h, facteur de charge: 0,5 se conformer à CEI 60947-5-1 annexe C 1000000 cycle, DC-13, 0,2 A à 110 V, cadence de fonctionnement <3600 cyc/h, facteur de charge: 0,5 se conformer à CEI 60947-5-1 annexe C 1000000 cycle, DC-13, 0,5 A à 24 V, cadence de fonctionnement <3600 cyc/h, facteur de charge: 0,5 se conformer à CEI 60947-5-1 annexe C
<b>Fiabilité électrique</b>	$\Lambda < 10\text{exp}(-6)$ à 5 V, 1 mA dans environnement sain se conformer à CEI 60947-5-4 $\Lambda < 10\text{exp}(-8)$ à 17 V, 5 mA dans environnement sain se conformer à CEI 60947-5-4

## Environnement

<b>Traitement de protection</b>	TH
<b>Température ambiante de stockage</b>	-40...70 °C
<b>Température ambiante de fonctionnement</b>	-40...70 °C
<b>Catégorie de surtension</b>	Classe II conforming to CEI 60536
<b>Degré de protection IP</b>	IP66 se conformer à IEC 60529 IP67 IP69 IP69K
<b>Tenue à l'environnement NEMA</b>	NEMA 13 NEMA 4X
<b>Tenue aux chocs IK</b>	IK03 conforme à CEI 50102
<b>Normes</b>	CEI 60947-5-4 JIS C8201-5-1 CEI 60947-5-1 CSA C22.2 No 14 CEI 60364-5-53 CEI 60204-1 IEC 60947-1 ISO 13850 CEI 60947-5-5 UL 508 JIS C8201-1
<b>Certifications du produit</b>	CSA LROS (Lloyds register of shipping) BV UL listed DNV

<b>Tenue aux vibrations</b>	5 gn (f= 2...500 Hz) conforming to CEI 60068-2-6
<b>Tenue aux chocs mécaniques</b>	30 gn (durée = 18 ms) pour accélération d'une demi-onde sinusoïdale se conformer à CEI 60068-2-27 50 gn (durée = 11 ms) pour accélération d'une demi-onde sinusoïdale se conformer à CEI 60068-2-27

## Emballage

<b>Type d'emballage 1</b>	PCE
<b>Nb produits dans l'emballage 1</b>	1
<b>Hauteur de l'emballage 1</b>	8,8 cm
<b>Largeur de l'emballage 1</b>	5,3 cm
<b>Longueur de l'emballage 1</b>	4,3 cm
<b>Poids de l'emballage 1</b>	74 g
<b>Type d'emballage 2</b>	S02
<b>Nb produits dans l'emballage 2</b>	42
<b>Hauteur de l'emballage 2</b>	15 cm
<b>Largeur de l'emballage 2</b>	30 cm
<b>Longueur de l'emballage 2</b>	40 cm
<b>Poids de l'emballage 2</b>	3,468 kg

## Garantie contractuelle

<b>Garantie</b>	18 mois
-----------------	---------

## Environmental Data

Schneider Electric vise à atteindre le statut de Net Zero d'ici 2050 grâce à des partenariats avec la chaîne logistique, des matériaux à faible impact et une circularité via notre campagne en cours "Use Better, Use Longer, Use Again" pour prolonger la durée de vie des produits et leur recyclabilité.

[Environmental Data expliquées >](#)

### Empreinte environnementale

Empreinte carbone (kg CO2 eq.) 1

Profil environnemental [Profil environnemental du Produit](#)

### Use Better

#### Matières et Substances

Emballage avec carton recyclé Oui

Emballage sans plastique Oui

[Directive UE RoHS](#)

Conformité proactive (produit hors de la portée juridique de la directive européenne RoHS)

Règlementation REACH

[Déclaration REACH](#)

### Use Again

#### Réemballer et réuser

Profil Économie Circulaire [Informations de fin de vie](#)

Reprise No

DEEE

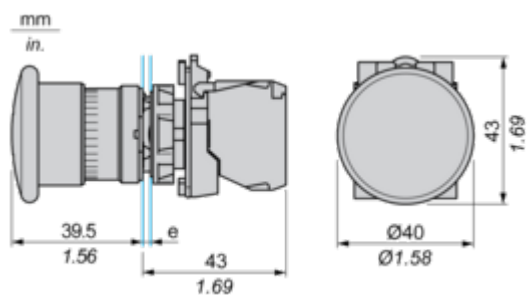


Le produit doit être éliminé sur les marchés de l'Union européenne à la suite d'une collecte spécifique des déchets et ne jamais finir dans des poubelles

## Dimensions Drawings

### Dimensions

---



e: clamping thickness: 1 to 6 mm / 0.04 to 0.24 in.

## Mounting and Clearance

### Panel Cut-out for Pushbuttons, Switches and Pilot Lights (Finished Holes, Ready for Installation)

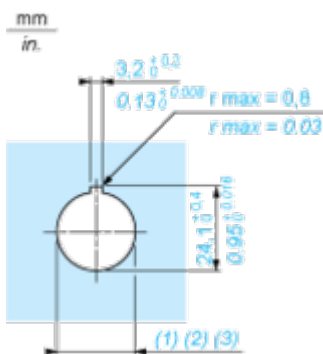
#### Connection by Screw Clamp Terminals or Plug-in Connectors or on Printed Circuit Board



- (1) Diameter on finished panel or support
- (2) For selector switches and Emergency stop buttons, use of an anti-rotation plate type ZB5AZ902 is recommended.
- (3)  $\varnothing 22.5$  mm recommended ( $\varnothing 22.3_0^{+0.4}$ ) /  $\varnothing 0.89$  in. recommended ( $\varnothing 0.88_0^{+0.016}$ )

Connections	a in mm	a in in.	b in mm	b in in.
By screw clamp terminals or plug-in connector	40	1.57	30	1.18
By Faston connectors	45	1.77	32	1.26
On printed circuit board	30	1.18	30	1.18

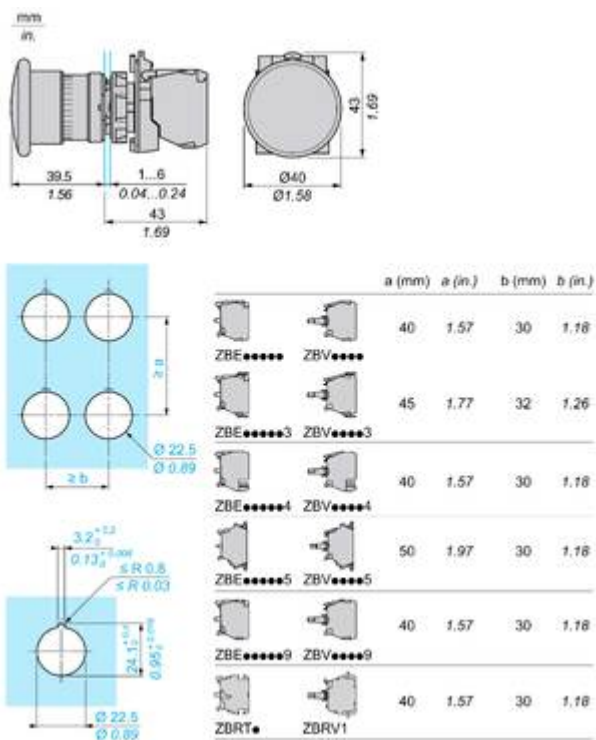
#### Detail of Lug Recess



- (1) Diameter on finished panel or support
- (2) For selector switches and Emergency stop buttons, use of an anti-rotation plate type ZB5AZ902 is recommended.
- (3)  $\varnothing 22.5$  mm recommended ( $\varnothing 22.3_0^{+0.4}$ ) /  $\varnothing 0.89$  in. recommended ( $\varnothing 0.88_0^{+0.016}$ )

## Technical Illustration

### Dimensions



Offer Marketing Illustration

Product benefits / Features

---

## Technical Benefits

Harmony XB5 e-stop function

Fit to several customer functions needs: turn to release, push to release, key release

Guarantee of proper installation thanks to NC contact with monitoring function.



Designed as per international standards for high performance.

Fit for all machine sizes and environments:

- Small machines > 30 mm
- Standard machines > 40 mm
- Use of gloves > 60 mm

Offer Marketing Illustration

## Product benefits / Features

---

### Features

#### Harmony XB5 e-stop function



 Wide modular range to suit machines and operator safety.

 Ergonomic design for emergency actuation in several environments

 Designed to fit in a standard 22mm cut-out or Harmony XALK control station ensuring compatibility with pre-existing machinery

 Illuminated types to improve operator efficiency by reducing production downtime.

 Large set of accessories: circular legends, illuminated legend rings, protective bellows for harsh environments and protective guards.

Image of product / Alternate images

Alternative

---

