

Fiche technique du produit

Spécifications



Harmony Relay RSB - embase - contacts séparés - 12A - racc connecteur à vis

RSZE1S35M

Statut commercial: Commercialisé

Principales

Gamme de produit	Relais électromécanique Harmony
Nom de l'appareil	RSZ
Type de produit ou équipement	Prise
Compatibilité produit	Relais enfichable RSB with 1 F/O contact at 12 A
Description des contacts	1 F/O
[Ith] courant thermique conventionnel	12 A

Complémentaires

Forme des broches	Plat
[Ue] tension assignée d'emploi	250 V CA
Disposition des contacts	Séparé
Mode de raccordement	Connecteurs à vis, 1 x 0,25 à 1 x 2,5 mm ² (AWG 22 à AWG 14) flexible avec embout Connecteurs à vis, 2 x 0,25 à 2 x 1 mm ² (AWG 22 à AWG 17) flexible avec embout Connecteurs à vis, 1 x 0,5...1 x 2,5 mm ² (AWG 20 à AWG 14) rigide sans embout Connecteurs à vis, 2 x 0,5 à 2 x 1,5 mm ² (AWG 20...AWG 16) rigide sans embout
Couple de serrage	0,8 N.m pour M3 vis
Mode de fixation	Par vis (panneau) À clipser (35 mm DIN rail symétrique)
[Uimp] tension assignée de tenue aux chocs	3,6 kV
Catégorie de surtension	III
Degré de pollution	3
Vente par quantité indivisible	10
largeur	15,5 mm

Environnement

Degré de protection IP	IP20 conforming to IEC 60529
Normes	CEI 61984
Certifications du produit	UL CSA
Marquage	CE
Température ambiante de stockage	-40...85 °C
Température ambiante de fonctionnement	-25...85 °C

Emballage

Type d'emballage 1	PCE
Nb produits dans l'emballage 1	1
Hauteur de l'emballage 1	7,000 cm
Largeur de l'emballage 1	9,000 cm
Longueur de l'emballage 1	8,500 cm
Poids de l'emballage 1	31,000 g
Type d'emballage 2	BB1
Nb produits dans l'emballage 2	10
Hauteur de l'emballage 2	7,000 cm
Largeur de l'emballage 2	9,000 cm
Longueur de l'emballage 2	17,000 cm
Poids de l'emballage 2	353,000 g
Type d'emballage 3	S03
Nb produits dans l'emballage 3	240
Hauteur de l'emballage 3	30,000 cm
Largeur de l'emballage 3	30,000 cm
Longueur de l'emballage 3	40,000 cm
Poids de l'emballage 3	9,148 kg

Garantie contractuelle

Garantie	18 mois
----------	---------

Environmental Data

Schneider Electric vise à atteindre le statut de Net Zero d'ici 2050 grâce à des partenariats avec la chaîne logistique, des matériaux à faible impact et une circularité via notre campagne en cours "Use Better, Use Longer, Use Again" pour prolonger la durée de vie des produits et leur recyclabilité.

Environmental Data expliquées >

Empreinte environnementale

Empreinte carbone (kg CO2 eq.)	1
--------------------------------	---

Profil environnemental	Profil environnemental du Produit
------------------------	---

Use Better

Matières et Substances

Emballage avec carton recyclé	Oui
-------------------------------	-----

Emballage sans plastique	Oui
--------------------------	-----

Directive UE RoHS	Conformité proactive (produit hors de la portée juridique de la directive européenne RoHS)
-----------------------------------	--

Règlementation REACH	Déclaration REACH
----------------------	-----------------------------------

Use Again

Réemballer et réusiner

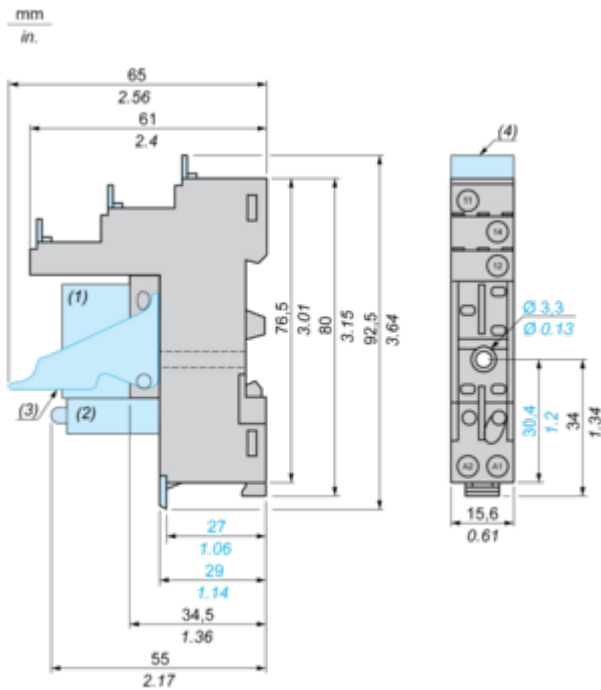
Profil Économie Circulaire	Pas d'opérations particulières de recyclage requises
----------------------------	--

Reprise	No
---------	----

DEEE	 Le produit doit être éliminé sur les marchés de l'Union européenne à la suite d'une collecte spécifique des déchets et ne jamais finir dans des poubelles
------	---

Encombrements

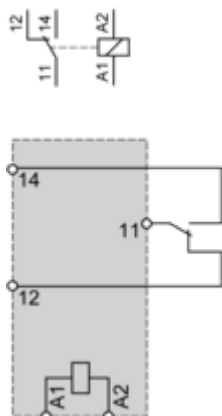
Dimensions



- (1) Relais
- (2) Module de protection
- (3) Etrier de maintien
- (4) Etiquette

Schémas de raccordement

Schéma de câblage



NOTE: Pour l'entrée CC, A1 doit être +, sinon court-circuit du module de protection

Technical Illustration

Dimensions

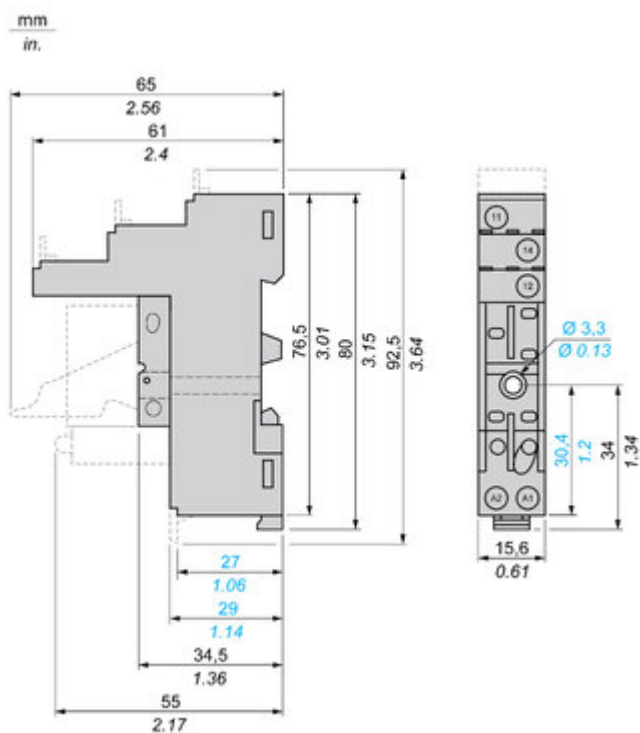


Image of product / Alternate images

Alternative





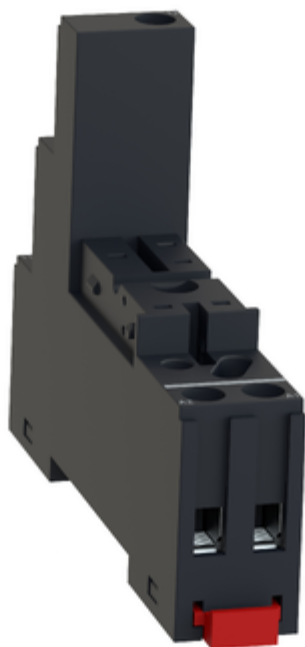


Image of product in real life situation

