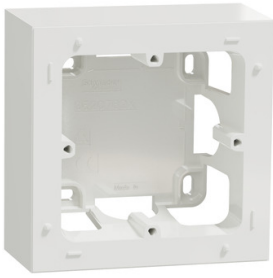


# Fiche technique du produit

Spécifications



## Odace Styl - boîte pour montage en saillie 1 poste blanc

S520762

Statut commercial: Commercialisé

### Principales

Gamme de produit	Odace
Design	Styl
Type de produit ou équipement	Boîte de montage
Type d'emballage	Capot de protection

### Complémentaires

Montage de l'appareil	Saillie
Nombre de postes	1 poste
Entrée câble	4 prédécoupes
Mode de fixation	Par vis
Nuance de la couleur	Blanc (RAL 9003)
Finition de la surface	Brillant
Matière	Plastique anti-UV
Hauteur	85 mm
largeur	85 mm
Profondeur en saillie	37 mm
Profondeur	40 mm
Poids du produit	0,063 kg

### Environnement

Normes	2006/95/EEC EN 60670-1
Certifications du produit	LCIE: NF 603415B NF
Tenue aux chocs IK	IK04
Degré de protection IP	IP21 D
Caractéristique d'environnement	Pétrole Savon liquide Résistant aux UV Huile Décolorant Liquide de nettoyage pour vitres Alcool Acétone

### Emballage

Type d'emballage 1	PCE
Nb produits dans l'emballage 1	1
Hauteur de l'emballage 1	4,000 cm
Largeur de l'emballage 1	8,700 cm
Longueur de l'emballage 1	8,700 cm
Poids de l'emballage 1	68,000 g
Type d'emballage 2	BB1
Nb produits dans l'emballage 2	4
Hauteur de l'emballage 2	12,200 cm
Largeur de l'emballage 2	18,700 cm
Longueur de l'emballage 2	13,000 cm
Poids de l'emballage 2	339,000 g
Type d'emballage 3	S04
Nb produits dans l'emballage 3	72
Hauteur de l'emballage 3	30,000 cm
Largeur de l'emballage 3	40,000 cm
Longueur de l'emballage 3	60,000 cm
Poids de l'emballage 3	6,859 kg

## Garantie contractuelle

Garantie	18 mois
----------	---------

## Environmental Data

Schneider Electric vise à atteindre le statut de Net Zero d'ici 2050 grâce à des partenariats avec la chaîne logistique, des matériaux à faible impact et une circularité via notre campagne en cours "Use Better, Use Longer, Use Again" pour prolonger la durée de vie des produits et leur recyclabilité.

[Environmental Data expliquées >](#)

### Empreinte environnementale

Empreinte carbone (kg CO2 eq.)	1
--------------------------------	---

Profil environnemental	<a href="#">Profil environnemental du Produit</a>
------------------------	---

### Use Better

#### Matières et Substances

Pourcentage minimum de plastiques recyclés	18
--	----

Emballage avec carton recyclé	Oui
-------------------------------	-----

Emballage sans plastique	Non
--------------------------	-----

<a href="#">Directive UE RoHS</a>	Conformité proactive (produit hors de la portée juridique de la directive européenne RoHS)
-----------------------------------	--

Règlementation REACH	<a href="#">Déclaration REACH</a>
----------------------	-----------------------------------

### Use Again

#### Réemballer et réusiner

Profil Économie Circulaire	Pas d'opérations particulières de recyclage requises
----------------------------	--

Reprise	No
---------	----

Image of product / Alternate images

Alternative

---

