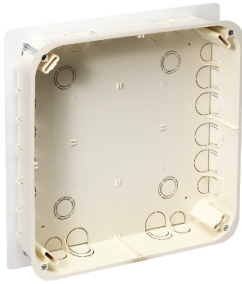


Fiche technique du produit

Spécifications



Multifix - boîte dérivation multi-supports 240x240x50mm

ENN12821

Statut commercial: Commercialisé

Principales

Gamme de produit	Multifix
Gamme	Multifix
Nom du produit	Multifix Plus
Type de produit ou équipement	Boîtier de distribution

Complémentaires

Mode d'installation	Encastré
Composition de l'appareil	Capot
Nombre de postes	1 poste
Support de montage	Mur sec
Nuance de la couleur	Bleu (RAL 5015)
Matière	PS (polystyrène)
largeur	246 mm
Profondeur	50 mm

Environnement

Température ambiante de fonctionnement	-5...60 °C
Degré de protection IP	IP20

Emballage

Type d'emballage 1	PCE
Nb produits dans l'emballage 1	1
Hauteur de l'emballage 1	19,000 cm
Largeur de l'emballage 1	25,000 cm
Longueur de l'emballage 1	29,000 cm
Poids de l'emballage 1	558,000 g
Type d'emballage 2	CAR
Nb produits dans l'emballage 2	4
Hauteur de l'emballage 2	40,000 cm
Largeur de l'emballage 2	40,000 cm
Longueur de l'emballage 2	60,000 cm
Poids de l'emballage 2	2,970 kg

Type d'emballage 3	P12
Nb produits dans l'emballage 3	32
Hauteur de l'emballage 3	91,000 cm
Largeur de l'emballage 3	80,000 cm
Longueur de l'emballage 3	120,000 cm
Poids de l'emballage 3	24,500 kg

Garantie contractuelle

Garantie	18 mois
----------	---------

Environmental Data

Schneider Electric vise à atteindre le statut de Net Zero d'ici 2050 grâce à des partenariats avec la chaîne logistique, des matériaux à faible impact et une circularité via notre campagne en cours "Use Better, Use Longer, Use Again" pour prolonger la durée de vie des produits et leur recyclabilité.

[Environmental Data expliquées >](#)

Empreinte environnementale

Empreinte carbone (kg CO2 eq.)	5
--------------------------------	---

Profil environnemental	Profil environnemental du Produit
------------------------	---

Use Better

Matières et Substances

Emballage avec carton recyclé	Non
-------------------------------	-----

Emballage sans plastique	Non
--------------------------	-----

Directive UE RoHS	Conformité proactive (produit hors de la portée juridique de la directive européenne RoHS)
-----------------------------------	--

Règlementation REACH	Déclaration REACH
----------------------	-----------------------------------

Teneur en halogène	Le produit contient un halogène au-dessus des seuils
--------------------	--

sans PVC	Oui
----------	-----

Use Again

Réemballer et réuser

Profil Économie Circulaire	Pas d'opérations particulières de recyclage requises
----------------------------	--

Reprise	No
---------	----