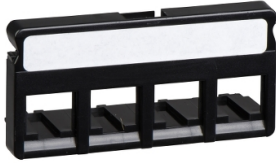


Fiche technique du produit

Spécifications



Resi9 Connect Bloc de brassage à équiper en RJ45 S-One

VDIR312011

Statut commercial: Commercialisé

Principales

Gamme	LexCom Home
Nom du produit	LexCom Home Essential
Type de produit	Module de panneau de connexion
Equipement fourni	Sans connecteurs

Complémentaires

Nombre de ports	4 ports
-----------------	---------

Emballage

Type d'emballage 1	PCE
Nb produits dans l'emballage 1	1
Hauteur de l'emballage 1	2,4 cm
Largeur de l'emballage 1	4 cm
Longueur de l'emballage 1	7,5 cm
Poids de l'emballage 1	13 g
Type d'emballage 2	BB1
Nb produits dans l'emballage 2	10
Hauteur de l'emballage 2	5,3 cm
Largeur de l'emballage 2	10,6 cm
Longueur de l'emballage 2	37,8 cm
Poids de l'emballage 2	195 g
Type d'emballage 3	S02
Nb produits dans l'emballage 3	50
Hauteur de l'emballage 3	15 cm
Largeur de l'emballage 3	30 cm
Longueur de l'emballage 3	40 cm
Poids de l'emballage 3	1,311 kg

Garantie contractuelle

Garantie	18 mois
----------	---------

Environmental Data

Schneider Electric vise à atteindre le statut de Net Zero d'ici 2050 grâce à des partenariats avec la chaîne logistique, des matériaux à faible impact et une circularité via notre campagne en cours "Use Better, Use Longer, Use Again" pour prolonger la durée de vie des produits et leur recyclabilité.

[Environmental Data expliquées >](#)

Empreinte environnementale

Profil environnemental

[Profil environnemental du Produit](#)

Use Better

Matières et Substances

Emballage avec carton recyclé

Non

Emballage sans plastique

Non

[Directive UE RoHS](#)

Conformité proactive (produit hors de la portée juridique de la directive européenne RoHS)

Règlementation REACH

[Déclaration REACH](#)

Use Again

Réemballer et réusiner

Profil Économie Circulaire

Pas d'opérations particulières de recyclage requises

Reprise

No