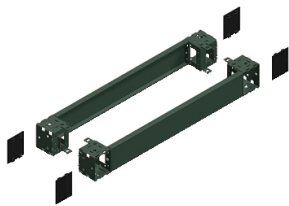


Fiche technique du produit

Spécifications



PanelSeT Accessoires - socle frontal - 100x1200mm

NSYSPF12100

Statut commercial: Commercialisé

Principales

Gamme	PanelSeT
Catégorie d'accessoire / de pièce détachée	Accessoire d'enveloppe
Type de produit ou équipement	Avant de socle
Application	Multi-usage
Dimensions nominales de l'armoire	-
Composition de l'appareil	éléments de fixation 4 couvercle de cornière 1 face avant 1 panneau arrière 4 cornière
Compatibilité de gamme	PanelSeT PanelSeT SF SF PanelSeT SM PanelSeT SM PanelSeT S3D PanelSeT S3D PanelSeT CRN PanelSeT CRN PanelSeT SFN
Support de montage	Panneaux latéraux de plinthe

Complémentaires

Mode de fixation	Par l'élément de fixation - sur la structure emplacement
Couleur	Gris (RAL 7022)
Finition de la surface	Poudre époxy-polyester
Permanent permissible load	1300 kg
Hauteur	100 mm
Largeur	Nominal: 1200 mm

Environnement

Degré de protection IP	IP20 (socle complet)
Tenue aux chocs IK	IK10

Emballage

Type d'emballage 1	PCE
Nb produits dans l'emballage 1	1
Hauteur de l'emballage 1	11,500 cm
Largeur de l'emballage 1	20,000 cm
Longueur de l'emballage 1	122,000 cm
Poids de l'emballage 1	6,500 kg

Type d'emballage 2	PAL
Nb produits dans l'emballage 2	40
Hauteur de l'emballage 2	101,000 cm
Largeur de l'emballage 2	101,000 cm
Longueur de l'emballage 2	121,000 cm
Poids de l'emballage 2	274,000 kg

Garantie contractuelle

Coverage	Produit de base
Garantie	18 mois

Environmental Data

Schneider Electric vise à atteindre le statut de Net Zero d'ici 2050 grâce à des partenariats avec la chaîne logistique, des matériaux à faible impact et une circularité via notre campagne en cours "Use Better, Use Longer, Use Again" pour prolonger la durée de vie des produits et leur recyclabilité.

[Environmental Data expliquées >](#)

Empreinte environnementale

Empreinte carbone (kg CO2 eq.) 48

Profil environnemental [Profil environnemental du Produit](#)

Use Better

Matières et Substances

Emballage avec carton recyclé Non

Emballage sans plastique Non

[Directive UE RoHS](#)

Conformité proactive (produit hors de la portée juridique de la directive européenne RoHS)

Numéro SCIP 52da316e-d4e1-4114-85c0-32a03b2934fd

Règlementation REACH [Déclaration REACH](#)

Use Again

Réemballer et réusiner

Profil Économie Circulaire Pas d'opérations particulières de recyclage requises

Reprise No